

M A N I F E S T



CRÉATEUR D'UN FUTUR COMPOSÉ





NOTRE CHARTRE

La charte du groupe FuturComposé, énonce les valeurs fondamentales et la mission de tous les collaborateurs et autres forces vives impliquées.

Chaque collaborateur, structure et personne engagée à nos côtés, est appelé à réfléchir, à agir dans ses activités professionnelles selon ces lignes directrices et ainsi contribuer au succès du groupe FuturComposé.

NOTRE MISSION

Le numérique a déjà produit sur nos comportements, nos organisations, nos modes de consommation et de communication plus de mutation en 30 ans que toute autre invention depuis l'apparition de l'homme. Et pourtant nous n'avons encore rien vu du potentiel de la technologie et de ses usages, tant sur notre économie que sur manière de communiquer, de consommer, de gérer notre vie privée, notre santé, notre mobilité, notre apprentissage et de manière générale sur tous les éléments constitutifs de notre société.

Face à l'accélération du monde, l'enjeu majeur pour les prochaines années est de replacer l'humain, l'individu, au centre de l'effervescence numérique pour que les innovations technologiques se transforment bien en progrès social, économique, d'usage. La "Machine" doit s'adapter à l'utilisateur dans ses différentes représentations et à ses besoins et non l'inverse. Le futur doit être imaginé comme une mixité heureuse entre l'Homme et la Machine. Aussi, la combinatoire de compétences et de postures comme l'accessibilité, la compréhension, la créativité et l'utilisation consciente et volontaire des outils et services numériques par tous, va vite devenir un impératif, un socle sociétal, une nécessité du vivre ensemble hybride.

Le risque serait de devenir de simples consommateurs digitaux, perdant toute notion des données que nous produisons, empêchant la créativité, diminuant notre sens critique, allant même jusqu'à mettre en péril notre libre arbitre et notre capacité à faire nous-même le monde de demain.

Le groupe FuturComposé s'est donné pour mission de transmettre, au plus grand nombre, à tous les âges, sans connaissances techniques particulières et tout au long de la vie, une vision, une compréhension et la maîtrise du panel technologique accessible par des services de formation, la création et la mise à disposition d'objets et kits pédagogiques ainsi que la fourniture de prestations à haute valeur ajoutée technologique au service de la compétitivité des organisations. Cet éventail d'activité permet à tout à chacun de développer son environnement personnel et professionnel de sorte que le numérique assiste, supporte, facilite son quotidien.

Le progrès numérique ne doit pas être l'apanage des élites mais doit profiter à tous. Notre avenir sera créatif, dans un monde où les humains et machines devront s'approprier. Plus que jamais, savoir c'est pouvoir. Rendons-le accessible à tous.

NOS VALEURS

↳ CONFIANCE

Nous agissons avec honnêteté et un sens aigu des responsabilités. Les relations que nous entretenons avec nos clients, nos investisseurs, nos partenaires et nos collaborateurs s'inscrivent dans un esprit d'engagement à long terme, équitable et équilibré.

Nous respectons notre parole.

↳ BIENVEILLANCE

Nous avons la conviction que l'entraide, le partage et la tolérance sont des facteurs forts de réussite, de fidélisation et d'élévation. En interne comme en externe, le "faire réussir l'autre" est un état d'esprit fort et constitutif du groupe FuturComposé.

Nous sommes supporters de nos collègues et partenaires.

↳ DYNAMISME

Nous pensons et agissons comme une organisation moderne et tournée vers l'avenir. Nous définissons de nouvelles voies et des solutions novatrices en oeuvrant avec nos partenaires et nos clients, en nous enrichissant de leur besoin, point de vue et retour d'expérience.

Nous sommes efficaces, déterminés et prévoyants.

↳ MIXITÉ

Nous défendons les valeurs d'égalité des chances, d'égalité entre les femmes et les hommes. Nous sommes contre toutes formes de discriminations et sommes vigilants quant au respect entre les individus. La constitution des forces vives ne s'appuie que sur la compétence, la motivation et la loyauté.

Nous considérons le pluralisme comme une chance et une force.

NOS CLIENTS PARTENAIRES



Nous concevons chaque relation avec nos clients comme un partenariat personnel, basé sur le professionnalisme, la compréhension et la confiance mutuelle.

Nous connaissons leurs besoins et souhaits grâce à des contacts personnels réguliers et agissons avec fiabilité et justice.

Nous atteignons un haut niveau de fidélité grâce à des conseils avisés et un ex-

cellent service. Nous défendons leurs intérêts et collaborons avec des entreprises partenaires.

Nous leur mettons à disposition des solutions adaptées à leurs besoins, compréhensibles et comportant des produits et des prestations de services les plus accessibles possible.

Nous créons ainsi une valeur ajoutée et des avantages supplémentaires, attractifs pour nos clients, partenaires.

NOS COLLABORATEURS

Nous considérons les collaborateurs bien formés, motivés et compétents comme les principaux piliers de notre succès.

Nous favorisons l'autonomie et l'esprit d'initiative en créant des espaces de travail et de décision autonomes et en encourageant la réflexion et l'action "intrapreneuriale".

Nous attachons une grande importance au respect entre les collaborateurs, à un comportement exemplaire, à la collaboration en équipe et à la volonté de participer aux changements de manière active.

Nous sommes une entreprise de progrès, innovante, tournée vers l'avenir, et offrons de ce fait une rémunération adaptée aux

prestations, une répartition flexible du temps de travail, un cadre de travail agréable et adaptable aux besoins de chacun, une formation continue efficace et de larges possibilités de développement dans le respect du principe de l'égalité des chances. Nous misons sur des performances supérieures à la moyenne afin de pouvoir à tout moment répondre pleinement aux attentes de nos clients et de nos investisseurs.

La confidentialité et la loyauté font partie des obligations contractuelles des collaborateurs. L'image véhiculée par nos collaborateurs se doit d'être conforme à nos valeurs, notre état d'esprit, d'être en phase avec celle de nos clients - partenaires et se doit de valoriser toute l'énergie que nous déployons dans la réalisation de notre mission.

Alimenter de manière proactive l'oeuvre du groupe FuturComposé est une mission qui incombe à chacun, tous acteurs, tous engagés dans une réussite collaborative.



NOTRE LEARNING LAB

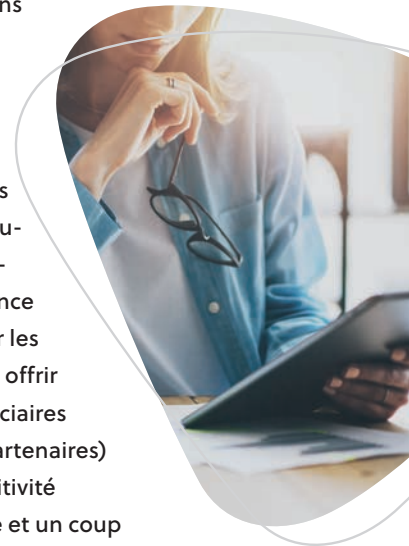
L'histoire de la constitution du groupe FuturComposé, passant par une association, puis une coopérative, a permis d'agréger un grand nombre de personnes désireuses de participer de manière désintéressée à l'essor de la structure et à la réalisation de sa mission.

Ainsi nous créons une effervescence d'idées, de concepts, et puisons notre énergie dans ce formidable vivier de compétences, de carnet d'adresses, d'envies aujourd'hui regroupés au sein d'un réseau social interne. Ce **learning lab** est pour nous l'assurance d'une veille constante, d'un doute bénéfique, d'une confrontation bienveillante et d'une fertilisation des idées. Cette communauté, extrêmement variée par l'origine de ses composantes (on y trouve des chercheurs, des chefs d'entreprises, des enseignants, des étudiants, des gens en France comme à l'étrangers, etc) se développe par le truchement de rencontres, de cooptations, de déclaration d'intérêt. Il est de la responsabilité de tous de la valoriser, de la faire vivre, de la développer.

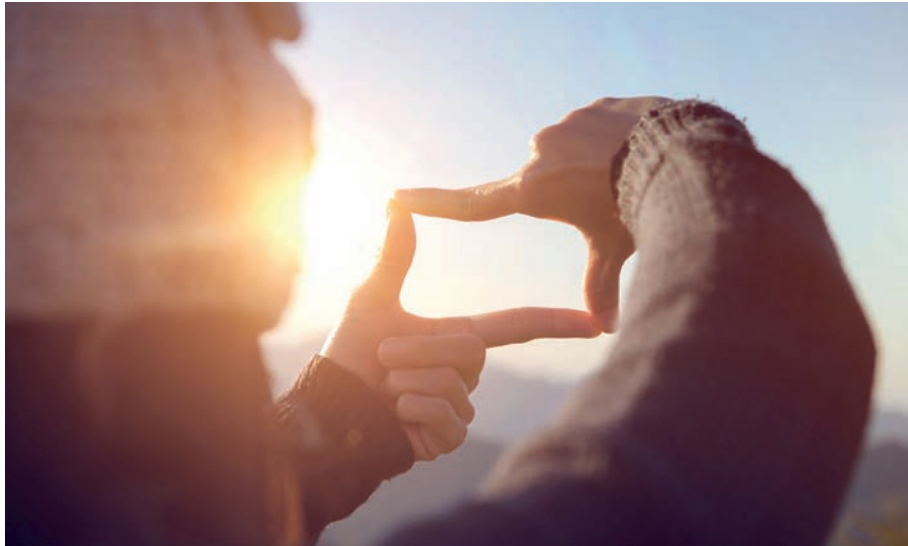
Cette richesse immatérielle, hors du commun, nous permet d'avoir une large

vision d'ensemble des évolutions technologiques et sociétales et ainsi de proposer des solutions nouvelles et toujours en avance de phase sur les usages pour offrir à nos bénéficiaires (clients et partenaires) une compétitivité économique et un coup d'avance sur les évolutions sociales.

Les membres de cette communauté partagent de fait les valeurs et ambitions sociétales du groupe FuturComposé sans pouvoir engager la structure, mais peut se déclarer comme un soutien, un supporteur du groupe FuturComposé en faisant avancer la recherche technologique et éducative à travers une démarche ouverte et de coopération.



NOTRE ENVIRONNEMENT



Nous nous présentons sur tous nos marchés sous une image cohérente et faisons connaître les objectifs et les intérêts du groupe FuturComposé par une communication compréhensible et un comportement loyal.

Nous voulons toujours fournir nos prestations en harmonie avec notre environnement et en prenant en considération les préoccupations majeures de nos publics. Nous ne développons pas de produits pour tous, mais des solutions pour chacun.

Nous sommes attentifs à la sécurité des biens et des personnes et respectons en tout temps les règles en vigueur, dans nos locaux ou chez nos clients et partenaires.

Nous apportons notre concours à de nombreux projets à vocation sociale et nous participons à la vie économique de notre territoire.

Nous nous engageons à adopter une attitude correcte sur les plans éthique, moral et juridique.

MON ENGAGEMENT



En signant la Charte du groupe FuturComposé, je déclare comprendre et partager les valeurs, missions, objectifs et comportement présentés dans ce document.

Je m'engage à les respecter et à participer au développement de la culture d'entreprise activement.

Fait le : à :

Signature

Signature



Credits Photos: AdobeStock - Création by Stef6Co - 0519



Entreprises membres du Réseau d'Entreprises du Digital Le Cartel, 6 Esplanade Rabelais - 14200 HÉROUVILLE SAINT CLAIR

TÉL. 02 31 07 17 62 • WWW.FUTURCOMPOSE.FR